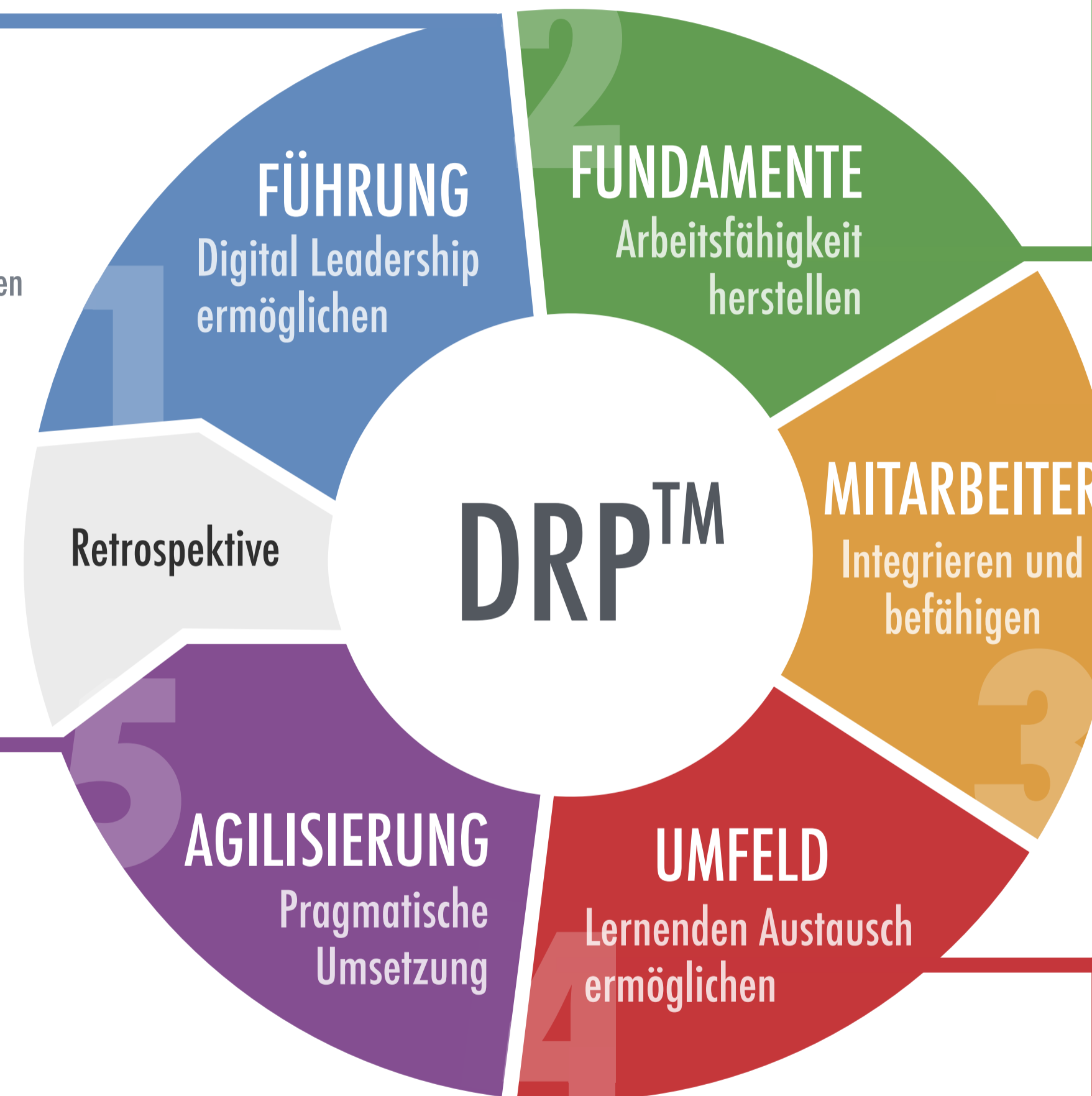


DRP™ Modell Digitales Befähigungsmodell

- ▶ **Einheitliches Verständnis über Digitalisierung** und Digital Leadership schaffen
- ▶ **Bedürfnisse des digitalen Kunden** verstehen
- ▶ **Unternehmenszweck mit digitalen Märkten** abgleichen
- ▶ **Digitales Zielbild und Roadmap** erarbeiten und die Mitarbeiter daran beteiligen
- ▶ **Umsetzbarkeit der Organisation** für die notwendigen Veränderungen gewährleisten
- ▶ **IT-Anforderungen** und Schnittstellen mit Abteilungen klären

- ▶ **Agilität in Projekten und Prozessen** umsetzen und sicherstellen (dynamisch-iterativ)
- ▶ **Kunden- und Nutzerzentrierung** in der Projektplanung fokussieren
- ▶ **Minimal funktionsfähige Projekte (MFP)** einsetzen (Paradigmenwechsel)
- ▶ **Prozessdurchsatz erhöhen** mithilfe agiler Methoden (von der Strategie bis zur Arbeitsebene)
- ▶ **Agiles Innovationsmanagement** entwickeln und etablieren
- ▶ **Geeignete agile Kennzahlen** erfassen und auswerten



- ▶ **Rollenklärung der Abteilungen**
u. a. Position in der zukünftigen Wertschöpfung definieren
- ▶ **Dienstleistungsorientierte IT** aufbauen
- ▶ **Infrastrukturen und Budgets**
abteilungsübergreifend bereitstellen
- ▶ **Digitale Geschäftsbereiche**
als Schutzzonen der digitalen Unternehmenskultur aufbauen
- ▶ **Einsatz moderner Innovationsmethoden** etablieren
(Digital Innovation Model, Lean Startup, etc.)
- ▶ **Ideennavigatoren** als Ansprechpartner aufbauen

- ▶ **Digital Change Days** für Klarheit und Transparenz anbieten
- ▶ **Austauschplattformen** von und für Mitarbeiter einrichten
- ▶ **Digitale Mitgestaltung** motivieren und fördern
- ▶ **Zeit und Ressourcen** für Innovation zur Verfügung stellen
- ▶ **Neues Methoden-Know-how** on-the-Job vermitteln
- ▶ **Vertrauens- und Kreativkultur** nachhaltig aufbauen

- ▶ **Feedback von Kunden und Stakeholdern** integrieren
- ▶ **Open Innovation** mit Kunden und Externen ermöglichen
- ▶ **Einsatz von Best Practice**
aus der eigenen und komplementären Branchen einbeziehen
- ▶ **Know-how-Netzwerke für Innovation** erarbeiten und pflegen
- ▶ **Digitale Integratoren** zur Vernetzung aufbauen und einsetzen